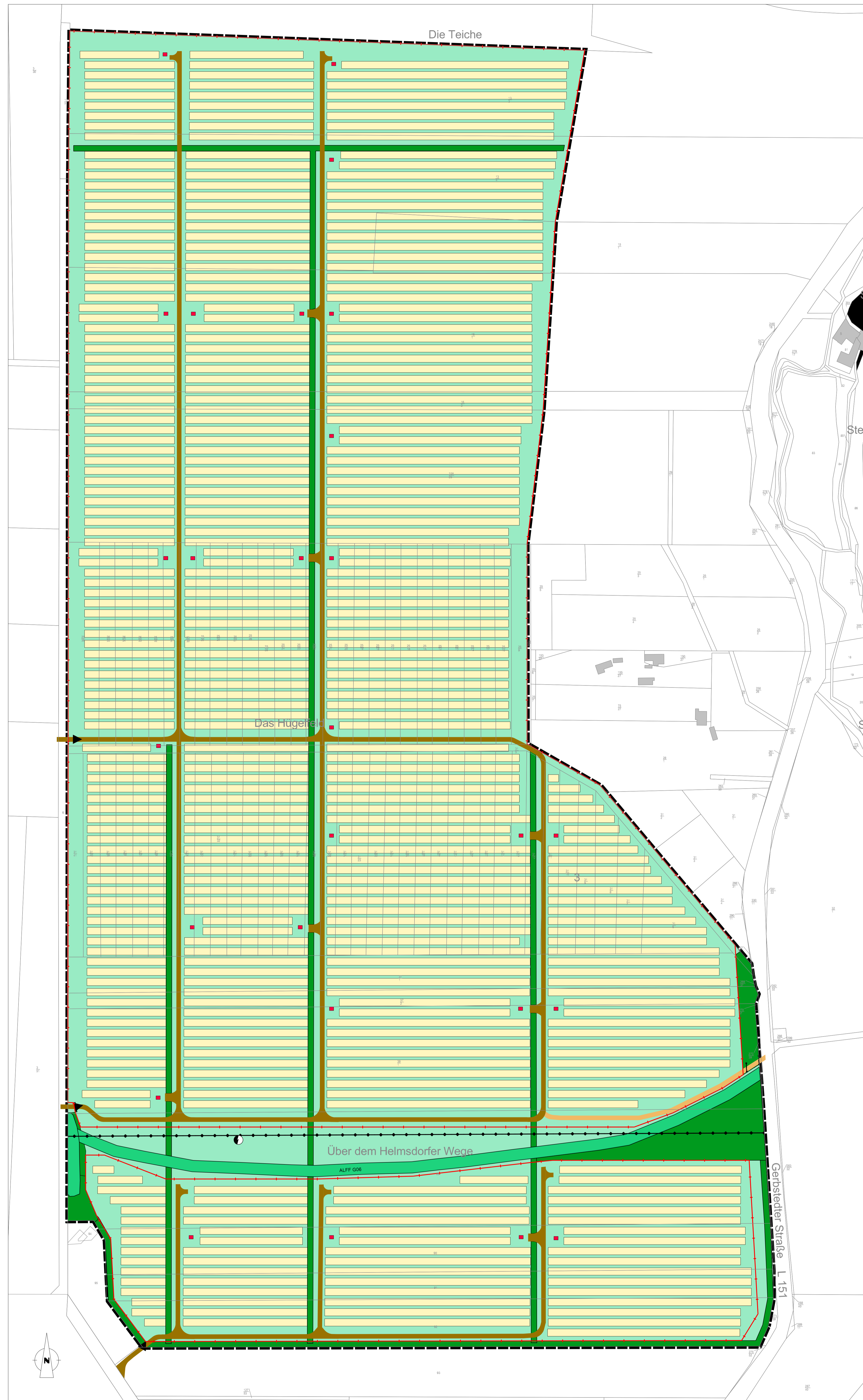


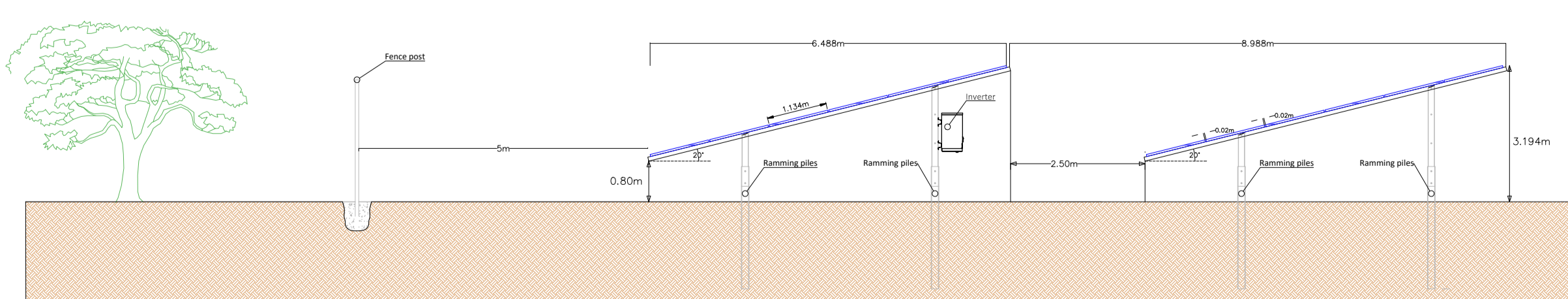
VORHABENBEZOGENER BEBAUUNGSPLAN NR. 29 "SOLARPARK POLLEBEN"



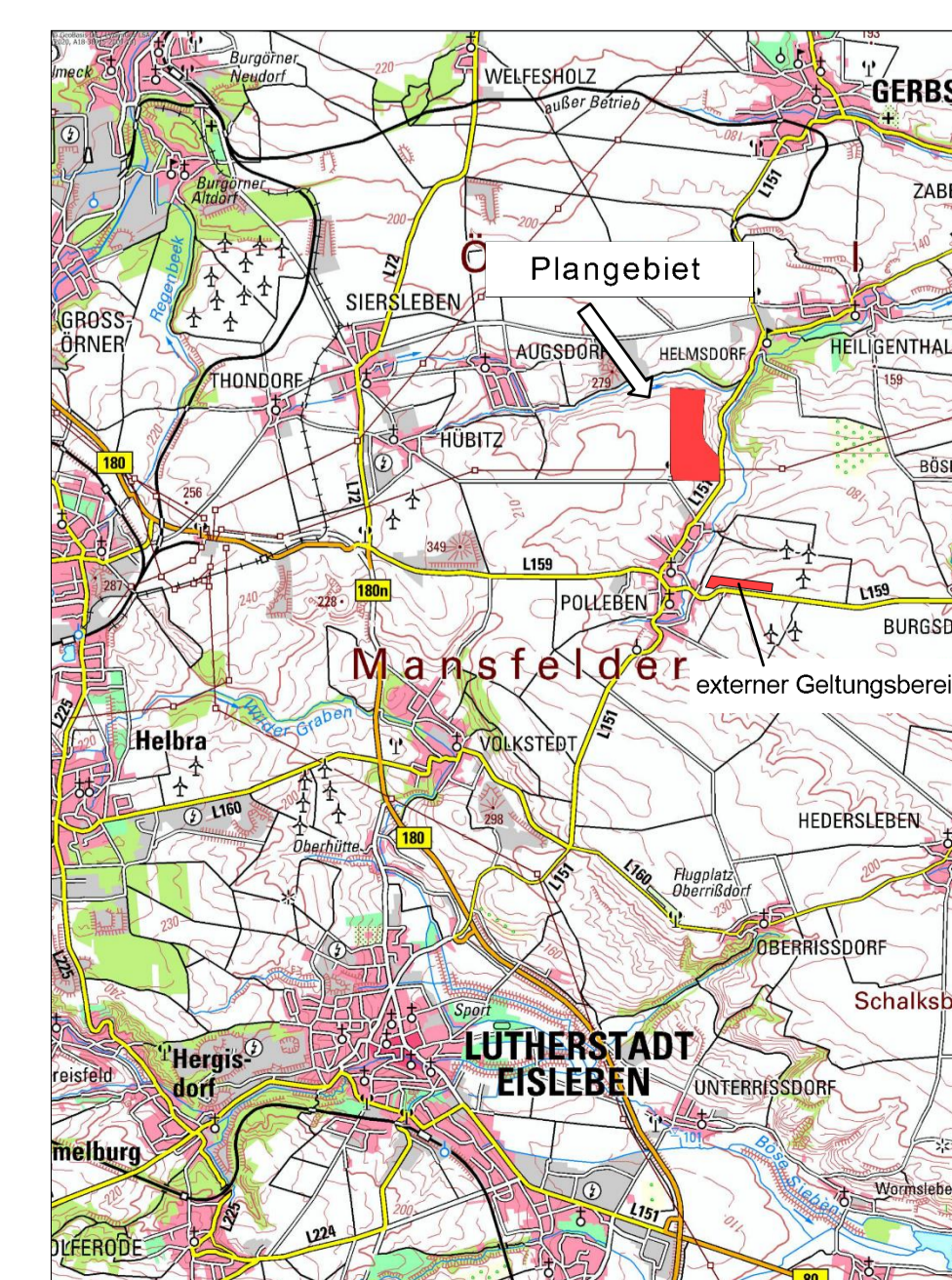
ZEICHNERKLÄRUNG

-  Grenze des räumlichen Geltungsbereichs des Vorhaben- und Erschließungsplans/ des vorhabenbezogenen Bebauungsplans (§ 9 Abs. 7 BauGB)
-  geplante Aufstellung der PV-Module
-  Einfahrt
-  temporäre Zufahrt für die Zeit der Bauarbeiten
-  Trafostation
-  Vegetationsflächen
-  Gehölzflächen
-  Wartungswege
-  externe Erschließung
-  temporäre Wartungswege für die Zeit der Bauarbeiten
-  Zaunanlage
-  110 kV-Leitung oberirdisch (nachrichtliche Übernahme)
-  Maßnahme des Amtes für Landwirtschaft, Flurneuordnung und Forsten Süd im Rahmen des Flurbereinigungsverfahrens Polleben 611-46 MSH 232 (nachrichtliche Übernahme)

MODULTISCH, BEISPIELHAFT



LAGE IM RAUM



LUTHERSTADT EISLEBEN

Vorhabenbezogener Bebauungsplan Nr. 29
"Solarpark Polleben"
Vorhaben- und Erschließungsplan

Planverfasser: Architekt für Stadtplanung Dipl.-Ing. Andrea Kautz	Maßstab: 1 : 1 500	Entwurf August 2022
---	-----------------------	------------------------